

Microsoft Access Database Tools

Filter, Refresh All, Sort & Filter, Records, Find, Text Formatting

ทะเบียนจ่าย: O-0001/64 ค้นหา

ตัดจ่ายบัญชีแล้ว ค้นหา

ยื่นเบิก**	ชิ้นส่วนซ่อม	หน่วย	จำนวน

ชิ้นส่วนซ่อม รูปภาพ ราคา

ออกชิ้น 4,725.00 บาท

3 EA

รวม 18,900.00 บาท

ชิ้นส่วนซ่อม	รูปภาพ	ราคา	จำนวน
89279			2
25067			3

Record: 1 of 2

Microsoft Visual Basic for Applications - 640529\_Logs Tracking - [Form\_Out2\_Serialvic\_SF (Code)]

File Edit View Insert Debug Run Tools Add-Ins Window Help

Project - สภ.ท่าจีน กอง สทศ

- Form\_DelPartF
- Form\_Dem\_F
- Form\_Dem\_LogsF
- Form\_Dem2SF
- Form\_DemTRecSF
- Form\_Imp\_OutF
- Form\_Imp\_OutSF
- Form\_Login\_F
- Form\_Logsmis\_F
- Form\_Manage\_F
- Form\_Not\_ReqSF2
- Form\_Off\_F
- Form\_Oper\_F
- Form\_Out\_F
- Form\_Out2\_Serialvic\_SF
- Form\_Part\_DemSF
- Form\_Part\_F
- Form\_PartDemSF

Properties

Alphabetic Categorized

Out2\_Serialvic\_Qty AfterUpdate

```

Private Sub Out2_Serialvic_Qty_AfterUpdate()
If IsNull(Forms![out_f!][Out_Runnumber]) Then
GoTo ans_y:
Else
Answer = MsgBox("คุณต้องการ Update ข้อมูลใช่หรือไม่", vbCritical +
If Answer = vbYes Then
GoTo ans_y:
Else
DoCmd.RunCommand acCmdUndo
Exit Sub
End If
ans_y:
Me.Dirty = False
Forms![out_f!][Out_Tolta] = Forms![out_f!][Out2_Serialvic_SF!][D
Me.Out2_Serialvic_Type.SetFocus
Me.Out2_Serialvic_Type.DropDown
End If
End Sub

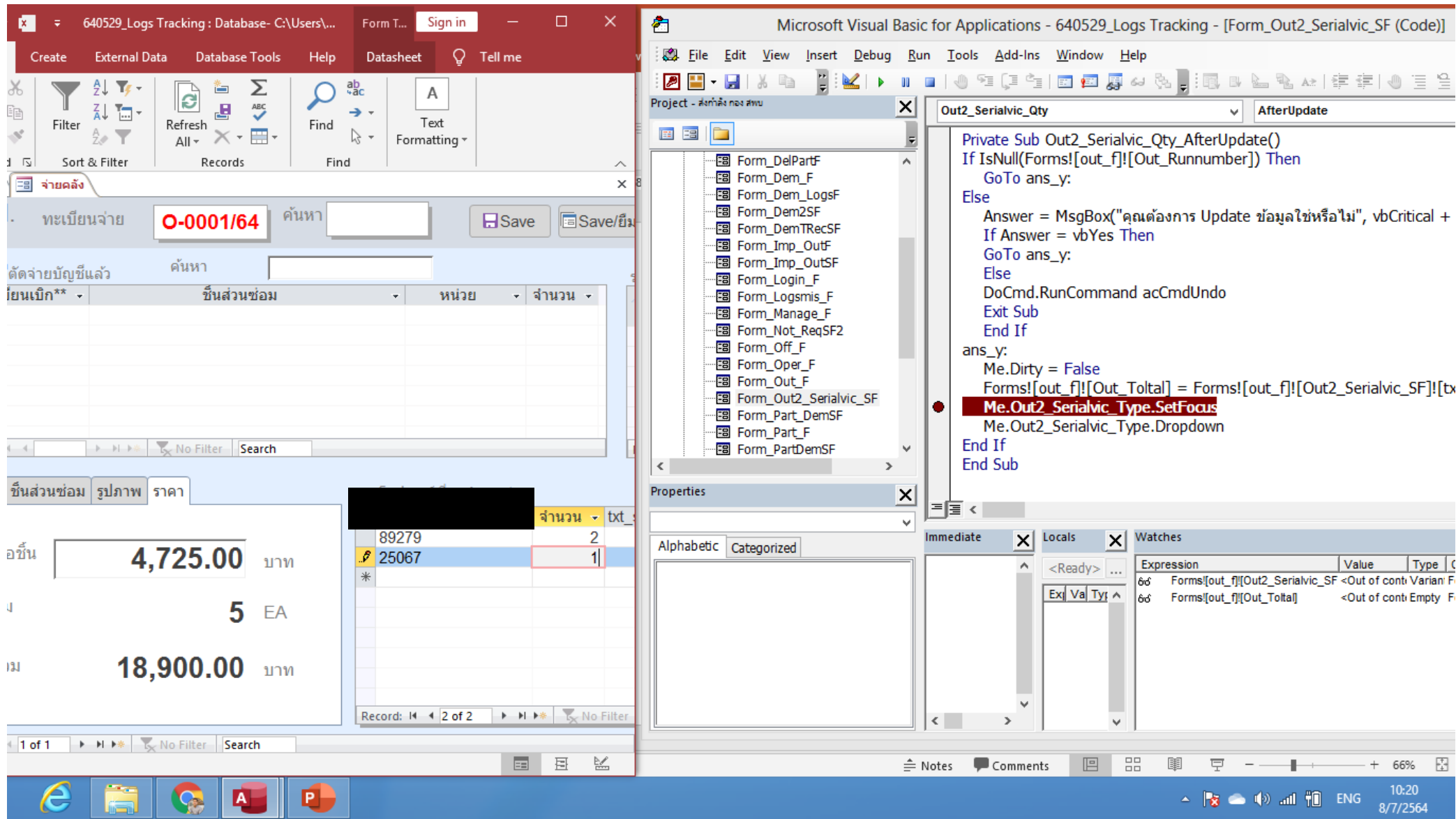
```

Watches

Expression	Value	Type
Forms![out_f!][Out2_Serialvic_SF] <Out of cont Varian F		
Forms![out_f!][Out_Tolta]	<Out of cont Empty F	

ความต้องการของผม : ทุกครั้งที่เปลี่ยนแปลงค่าช่องในช่องสีแดง ผลรวมของทุกช่องจะไปแสดงในช่องสีเขียว  
 พอลองให้ Debug ตรงแถว สีน้ำตาลแล้วกด Run (ผม watches ค่า 1,2 ตามลำดับไว้ด้วย)





แต่พอลองเปลี่ยนให้มา Debug ในบรรทัดถัดมาผลที่แสดงออกมา

The screenshot displays the Microsoft Visual Basic for Applications (VBA) environment. The main window shows the VBA code editor for the 'Out2\_Serialvic\_Qty' event. The code is as follows:

```

Private Sub Out2_Serialvic_Qty_AfterUpdate()
    If IsNull(Forms![out_f]![Out_Runnumber]) Then
        GoTo ans_y:
    Else
        Answer = MsgBox("คุณต้องการ Update ข้อมูลใช่หรือไม่", vbCritical +
            If Answer = vbYes Then
                GoTo ans_y:
            Else
                DoCmd.RunCommand acCmdUndo
                Exit Sub
            End If
        End If
    ans_y:
        Me.Dirty = False
        Forms![out_f]![Out_Totatl] = Forms![out_f]![Out2_Serialvic_SF]![tx
        Me.Out2_Serialvic_Type.SetFocus
        Me.Out2_Serialvic_Type.Dropdown
    End If
End Sub

```

The Properties window shows the 'Form\_Out2\_Serialvic\_SF' form selected. The Immediate window is empty. The Locals window shows the following variables:

Variable	Type
[[ส่งคำสั่ง ...	Object
Ex Va Ty	Object
1 Fon	Object
.6 Var	Object

The Watches window shows the following expressions and values:

Expression	Value	Type
Forms![out_f]![Out2_Serialvic_SF]	3	Variant
Forms![out_f]![Out_Totatl]	5	Object

The background shows a data table with the following content:

ชิ้นส่วนซ่อม	รูปภาพ	ราคา	จำนวน	txt
89279			2	
25067			1	
รวม		18,900.00 บาท		

ค่าใน watch ไม่เท่ากัน และค่าของผลก็ไม่ได้ตรงตามที่ต้องการ แต่จะแสดงค่าก่อนหน้าออกมา  
พอจะทราบบ้างหรือไม่ครับว่าเหตุการณ์เกิดจากอะไร